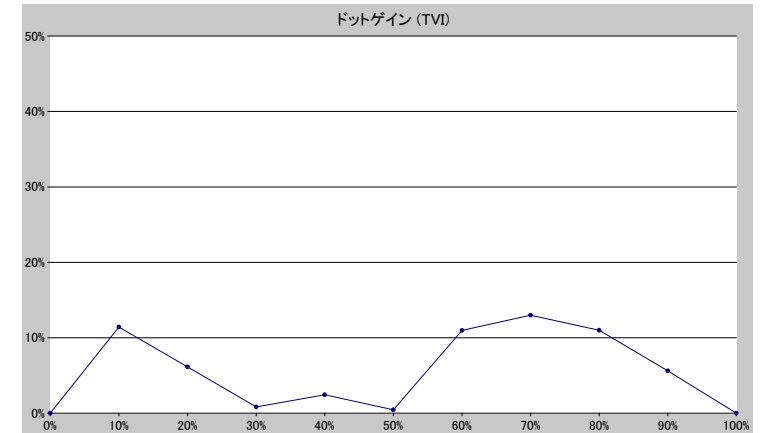
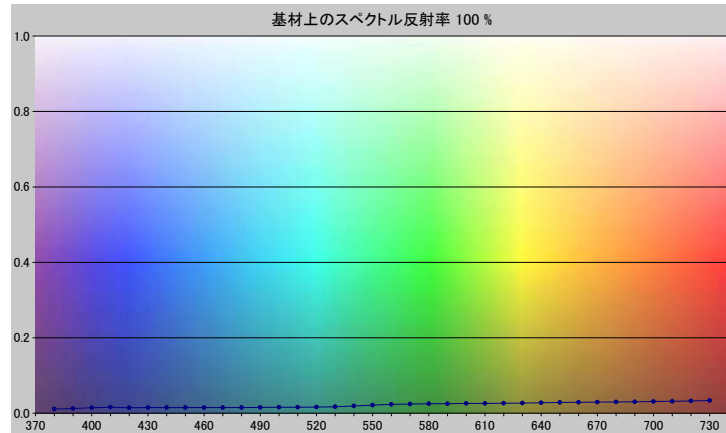


スポットカラーの定義

NP Black4-U

スペクトルデータ

	オーバーホワイト	オーバーブラック
380	0.0112	0.0078
390	0.0121	0.0071
400	0.0145	0.0076
410	0.0155	0.0078
420	0.0146	0.0071
430	0.0148	0.0064
440	0.0150	0.0062
450	0.0150	0.0062
460	0.0149	0.0064
470	0.0147	0.0062
480	0.0150	0.0059
490	0.0154	0.0059
500	0.0155	0.0057
510	0.0156	0.0055
520	0.0161	0.0056
530	0.0171	0.0054
540	0.0190	0.0054
550	0.0214	0.0053
560	0.0233	0.0053
570	0.0243	0.0052
580	0.0249	0.0050
590	0.0252	0.0048
600	0.0257	0.0048
610	0.0260	0.0048
620	0.0265	0.0047
630	0.0269	0.0047
640	0.0276	0.0046
650	0.0283	0.0045
660	0.0288	0.0045
670	0.0292	0.0045
680	0.0297	0.0045
690	0.0301	0.0045
700	0.0308	0.0046
710	0.0316	0.0046
720	0.0324	0.0046
730	0.0335	0.0047



ホワイトの上のスポット

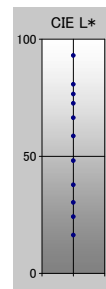
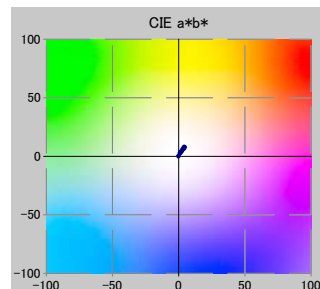
ドット%	L*	a*	b*	C*	h°	TVI
0	93.03	-0.17	0.05	0.18	161.96	0%
10	80.76	1.03	2.57	2.77	68.23	21%
20	76.58	1.35	3.04	3.33	66.04	26%
30	72.61	1.63	3.45	3.82	64.72	31%
40	66.48	2.03	4.07	4.55	63.55	42%
50	58.63	2.50	4.78	5.39	62.35	50%
60	48.10	3.18	6.10	6.88	62.50	71%
70	37.80	3.96	7.31	8.31	61.56	83%
80	30.26	4.29	7.82	8.92	61.25	91%
90	24.20	4.46	7.78	8.97	60.16	96%
100	16.38	4.05	6.50	7.66	58.07	100%

仕様

不透明度(Y 比率)	24%
スペクトル密度	1.95
ドットゲイン @ 50%	0%
コントラスト @ 70%	21%

測定値

測定器	i1iO 2
測定コンディション	---, 2_Degree, ---
ジオメトリ	0.0/45.0
アパーチャ	8.00



NP Black4-U

ブランドカラー	NP Black4-U
ブランドオーナー	Nabeprocess
コンタクト	
基材	OP20 μ
バックング	
許容値	2.50, dE ---, メタリック 3.00